

SUIVI DE LA REPRODUCTION ET DYNAMIQUE DE LA POPULATION DE TRUITES *SALMO TRUTTA* DANS LE BOIRON DE MORGES

SÉMINAIRE FIBER - 31.01.2026
AURÉLIE RUBIN
COLLABORATRICE SCIENTIFIQUE



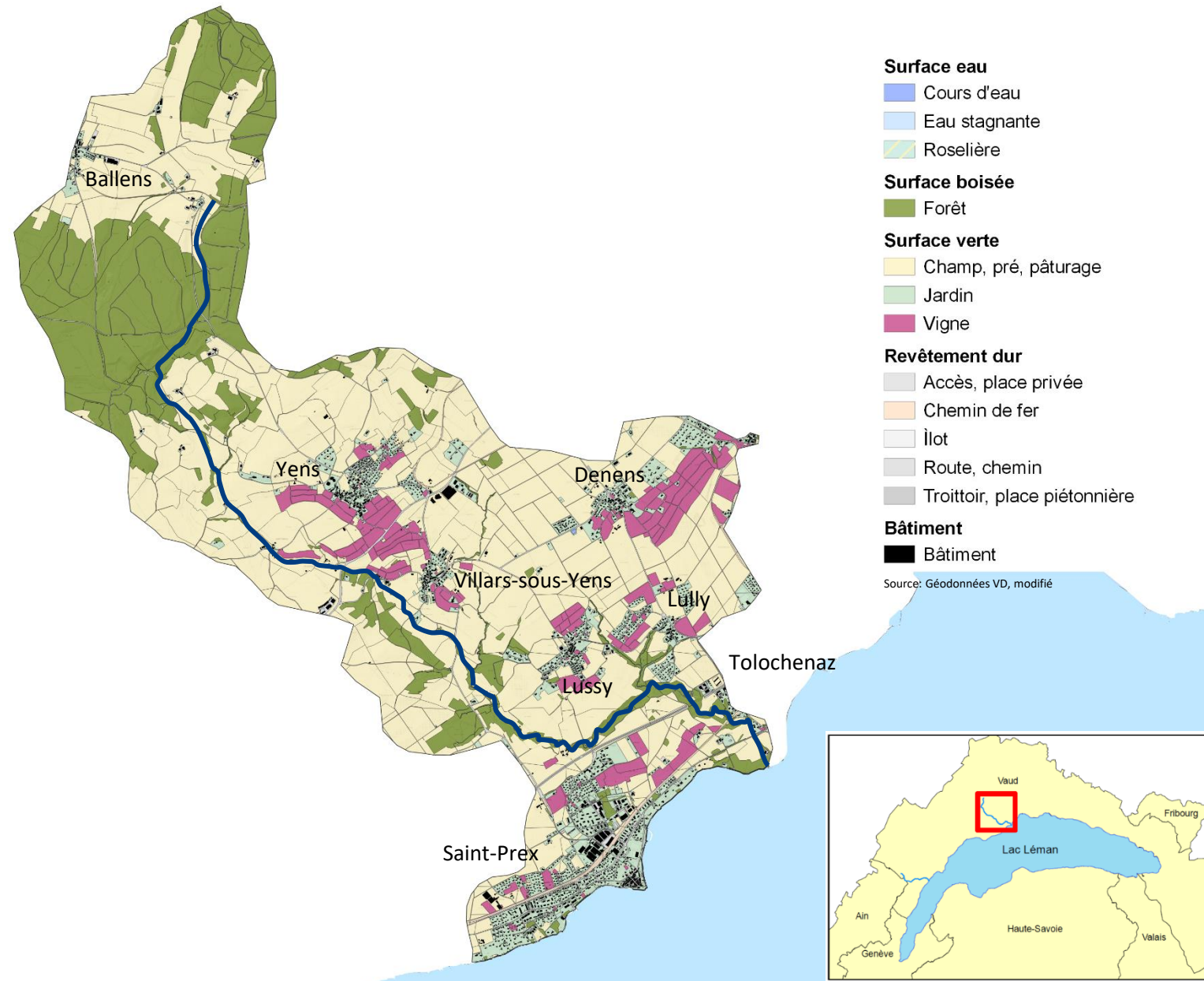
SOMMAIRE

- ◆ Le Boiron de Morges
- ◆ Suivi biologique
 - Les géniteurs
 - Les frayères
 - Les œufs
 - Les juvéniles et les adultes
- ◆ Quelques résultats



LE BOIRON ET SON BASSIN VERSANT

- ❖ Rivière du canton de Vaud
- ❖ 16,7 Km de long
- ❖ 31.6 km²
- ❖ Source au pied du Jura (Ballens)
- ❖ Embouchure dans le Léman (Tolochenaz – Saint-Prex)
- ❖ Cours d'eau assez naturel
- ❖ Suivi biologique



LE BOIRON DE MORGES

- ➔ Arrêt du repeuplement en 1999
- ➔ **Renaturation: Ne pas travailler sur les espèces mais sur le milieu**
- ➔ Recréer un habitat favorable
- ➔ Mesures à long terme
- ➔ Assainissement des obstacles à la migration
- ➔ Création de caches
- ➔ Amélioration de la qualité de l'eau

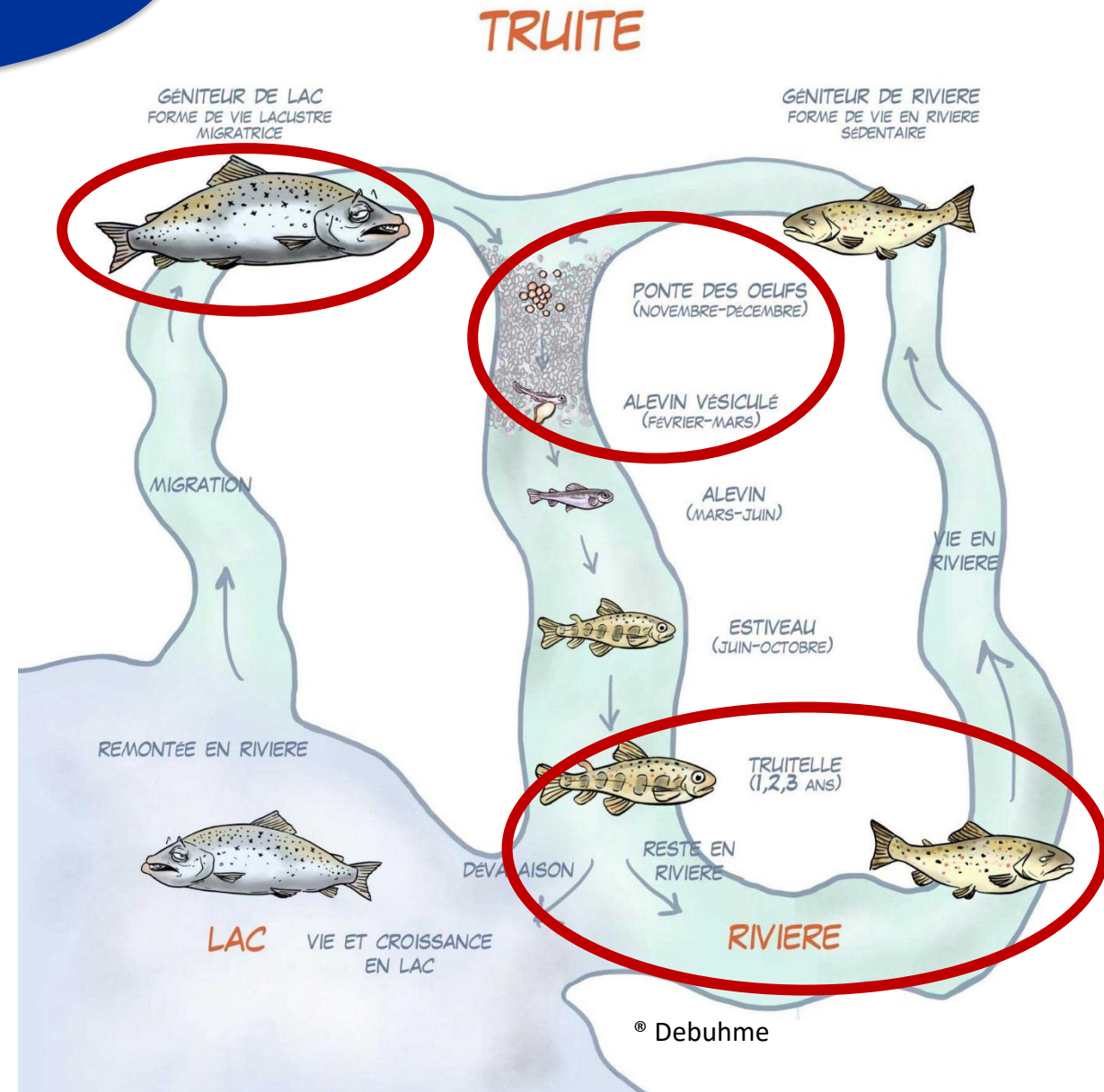


Suivi biologique



SUIVI BIOLOGIQUE

- ◆ Suivi scientifique important
- ◆ Connaissances de l'ensemble du cycle de vie de la truite
- ◆ Différentes méthodes de suivi utilisées sur le Boiron

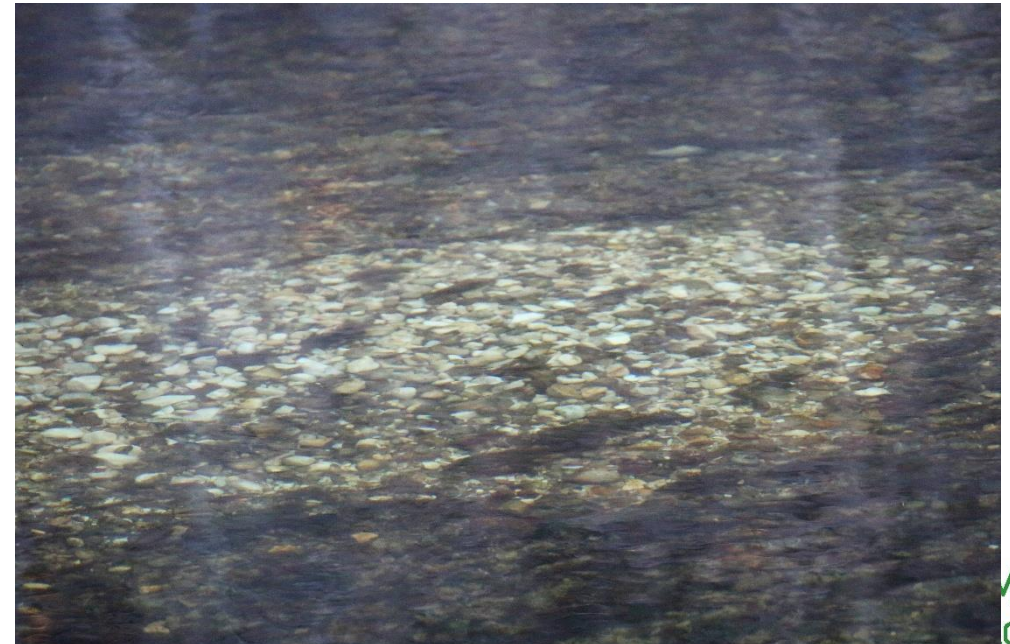


- **Méthode: Chambre de capture (2018-2025)**
 - Capture des géniteurs migrants provenant du Léman
 - Marquage par PIT-tags
 - Suivi des déplacements grâce à des antennes fixes



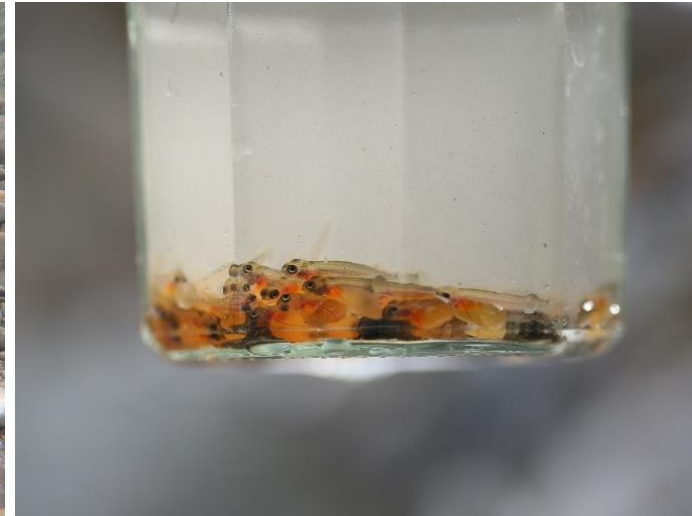
💧 Méthode: Cartographie des frayères (depuis 2017)

- ➡ Sur l'entier du Boiron, toutes les 2-3 semaines
- ➡ Point GPS + application FIBER
- ➡ Informations sur la réussite de la reproduction naturelle
- ➡ Mais ne représente pas forcément le nombre d'alevins présents au printemps suivant



💧 Méthode: ETF-kit

- Evaluation du succès de la reproduction naturelle
- 3 stades de développement
- Analyses physico-chimiques de l'eau interstitielle
- Granulométrie



💧 Méthode: Pêche électrique (depuis 1996)

- 17 stations
- 2x par année
- Pas de repeuplement
- Effets des mesures de renaturation
- Calcul de densité
- Bonne connaissance de la dynamique de population



Quelques résultats



QUELQUES RÉSULTATS

Ces suivis permettent de mettre en évidence:

- ◆ **La franchissabilité de nouvelles passes à poissons**
 - Géniteurs migrateurs observés en amont de la passe à poisson après assainissement
 - Accès à de nouveaux sites de reproduction confirmé !



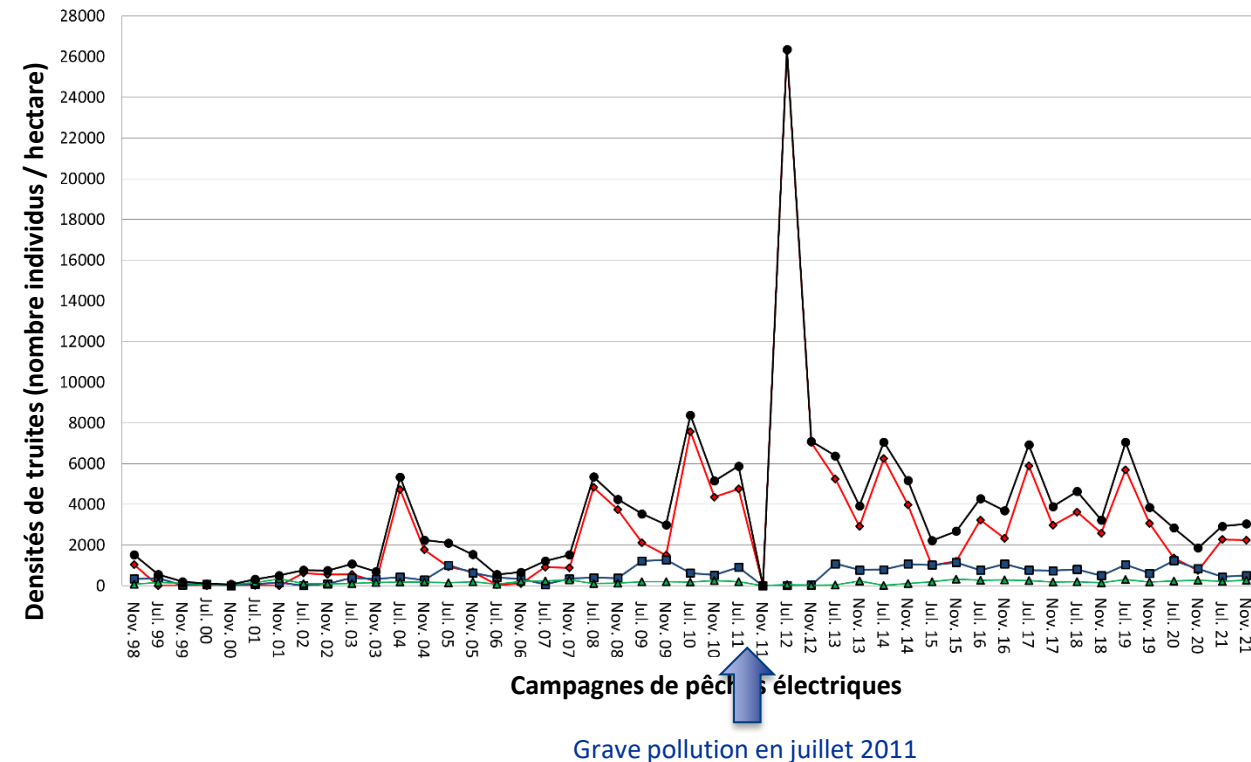
QUELQUES RÉSULTATS

Ces suivis permettent de mettre en évidence:

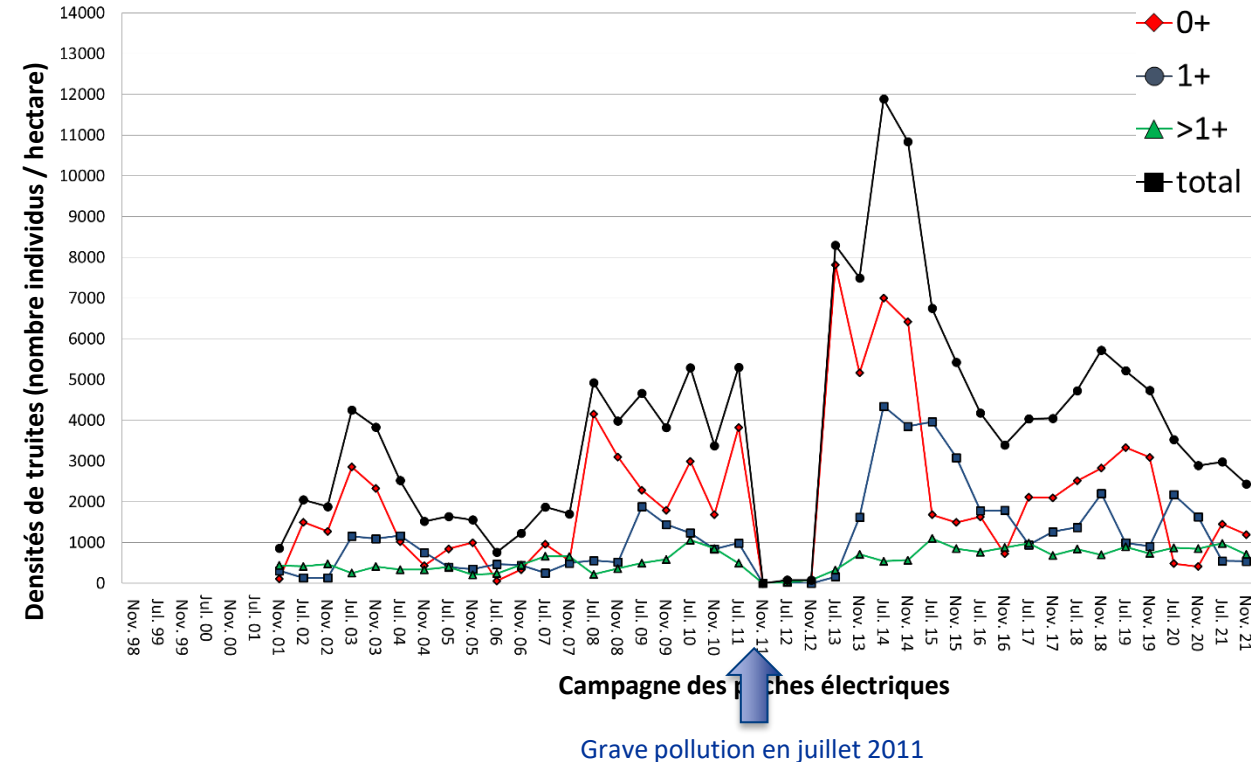
💧 L'impact de pollutions

- Recolonisation plus rapide dans les zones connectées
- Importance des affluents comme réservoirs
- Mécanisme de densité-dépendance

En aval de la chute du Moulin de Lussy



En amont de la chute du Moulin de Lussy

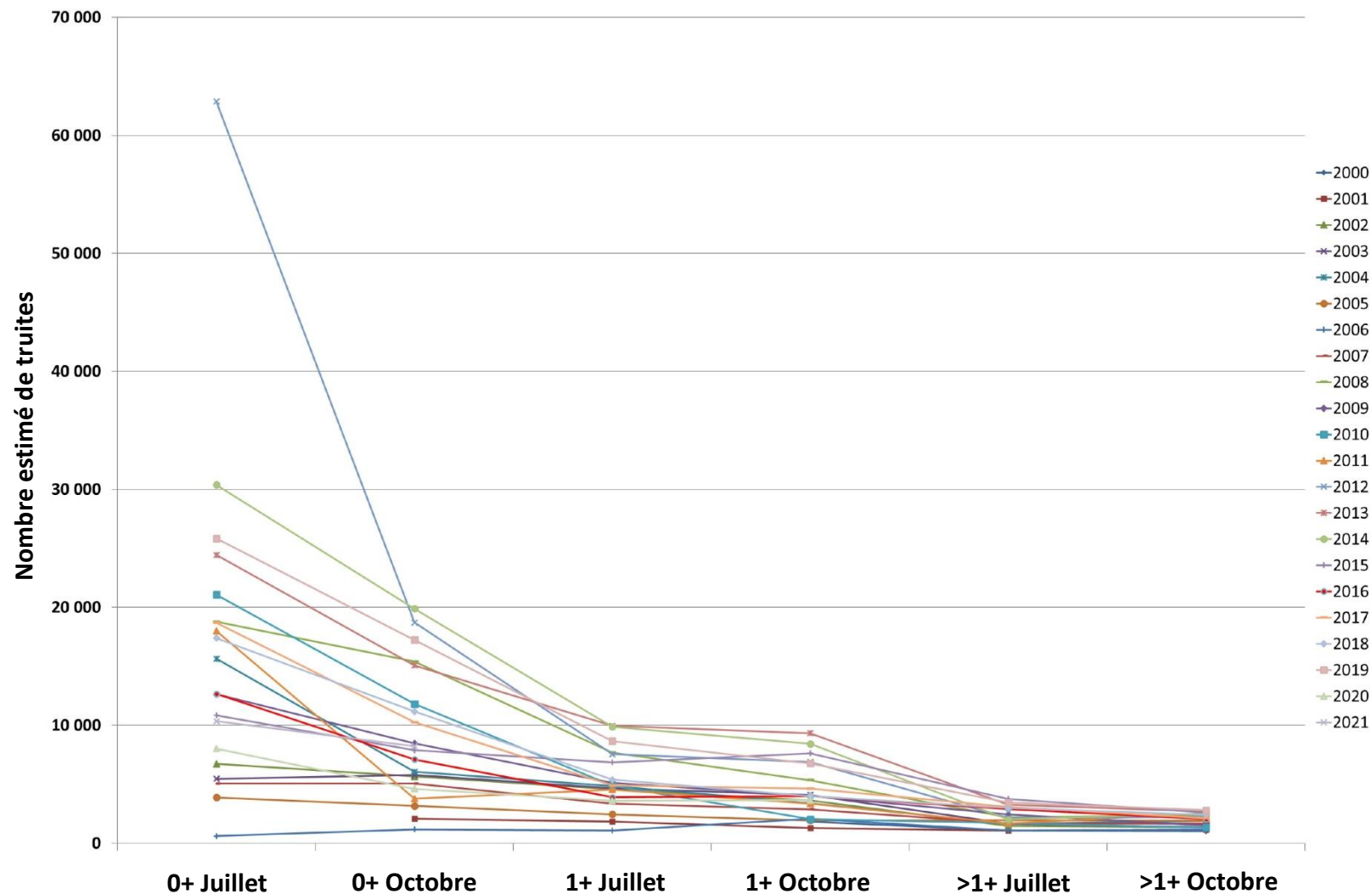


QUELQUES RÉSULTATS

Ces suivis permettent de mettre en évidence:

💧 L'impact de l'habitat

- ➡ Le nombre de 0+ fluctue d'année en année
- ➡ Le nombre d'adultes est stable
- ➡ Capacité d'accueil du milieu





MERCI POUR VOTRE ATTENTION !