

## Fotoanleitung zur Hechtgalerie

Wir freuen uns über jedes Foto! Damit die Merkmale des Fisches möglichst gut sichtbar müssen allerdings ein paar Fotoregeln eingehalten werden. Im Idealfall sollte...

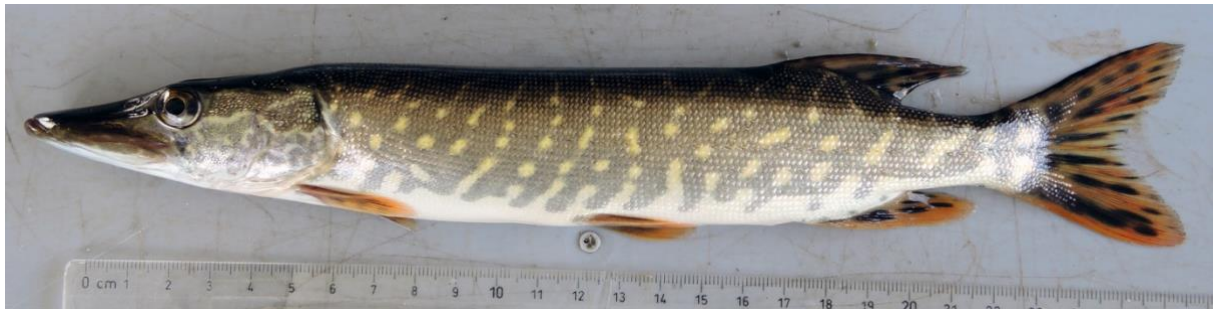
... das Bild in erster Linie den Fisch und nicht den Fischer zeigen.

... der Fisch seitlich und gerade von oben fotografiert werden. Wenn ein Massstab zur Hand ist, darf er gerne neben dem Fisch platziert werden.

... der Fisch möglichst gross dargestellt werden, ohne ihm Körperteile abzuschneiden.

... liegt der Fisch auf einer hellen, einfarbigen Unterlage. Achtung: Lebendige Fische nicht ablegen, sondern fürs Foto allerhöchstens knapp aus dem Wasser heben. Der schonende Umgang mit dem lebendigen Fisch hat immer Vorrang!

Ein gutes Beispiel:



Natürlich sind auch künstlerische Einsendungen willkommen, wir können diese allerdings für allfällige Dokumentationen nicht verwenden.